



**BORNIT® -  
Riss-Tape**



**Stavební materiály  
pro silnice**

**Polemerem modifikovaná páska  
k utěsnění trhlin v asfaltových vozovkách**

## Výhody:

- Trvalé flexibilní překrytí trhlin a výborné těsnící účinky na vrchních asfaltových plochách
- Pokládá se za studena a nevyžaduje použití složitých mechanismů
- Po zpracování je ihned pojezdá
- Vždy lze překrývat další asfaltovou vrstvou

**Nové  
Nyní ještě flexibilnější!**



**BORNIT tools**



# BORNIT®- Riss-Tape



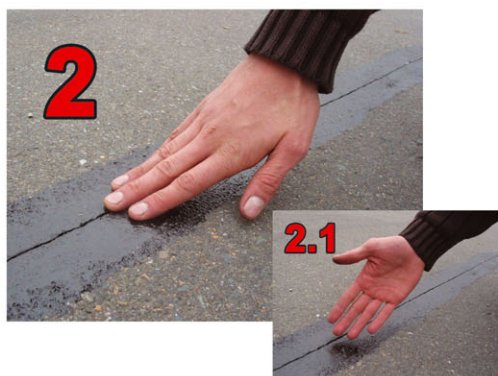
BORNIT®-Riss-Tape se používá jako zakrývací páska k utěsnění otevřených švů a trhlin na asfaltových silnicích a plochách do šířky 5 mm.



**Důležité: Základ musí být suchý!**

Ke zlepšení lepících schopností je doporučen základový přednátěr.

**Tip: s novým výrobkem BORNIT®- Bitugrund Fix Spray docílíte rychlého a čistého základního nátěru. (obr. 1 a 1.1.)**



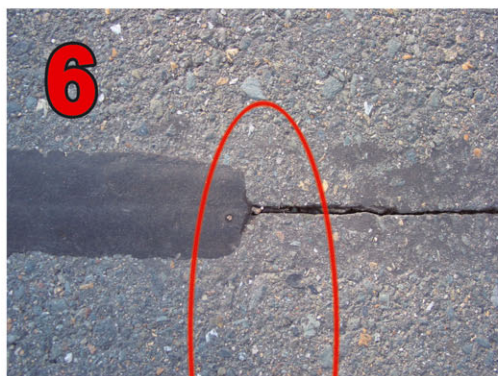
Před vlastním položením pásky musí být přednátěr plně oschlý. (obr.2)

Při vyšších teplotách a čistém podkladu je možné přednátěr vynechat.

BORNIT®-Riss-Tape se aplikuje za studena při teplotách nad 15°C. Při nižších teplotách je třeba podklad předeřhát. Páska se položí na trhlinu, přičemž se odělovací papír neodstraňuje. (obr. 3)



Papír zamezí přilepení nástroje použitého na přitlačení pásky na podklad. (obr. 4) Po přitlačení pásky se papír odstraní. (obr. 5) Dopravní provoz pak zajistí pevné přilepení pásky a účinné utěsnění trhliny. (obr. 6) Trhlina je trvale a pružně uzavřena a efektivně zamezuje vnikání vody a vlhkosti.



Kontakt pro Českou republiku:

**Bitrak**  
s.r.o. Chomutov

Školní 5336, 430 01 Chomutov,  
tel: 474 686534,  
e-mail: bitrak@bitrak.cz.  
Internet: www.bitrak.cz

Kontaktní osoba/provolba

Kontaktní osoba/provolba

Přejeme si:

- zpětné zavolání
- informace poštou
- návštěvu servisního pracovníka



BORNIT® - Silná značka pro stavby.